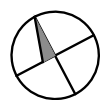
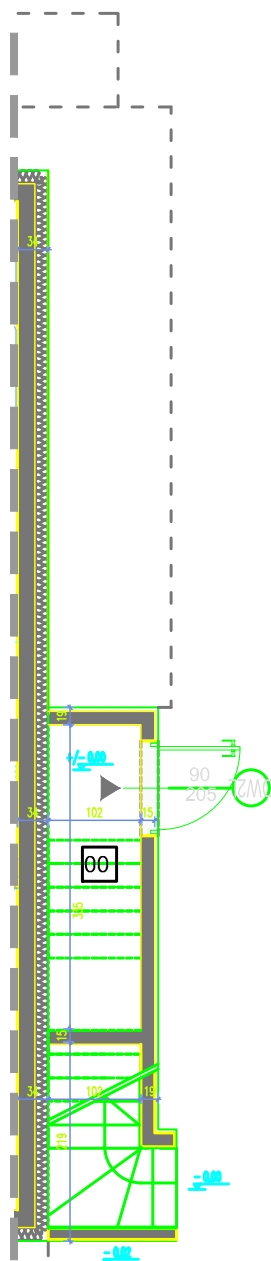
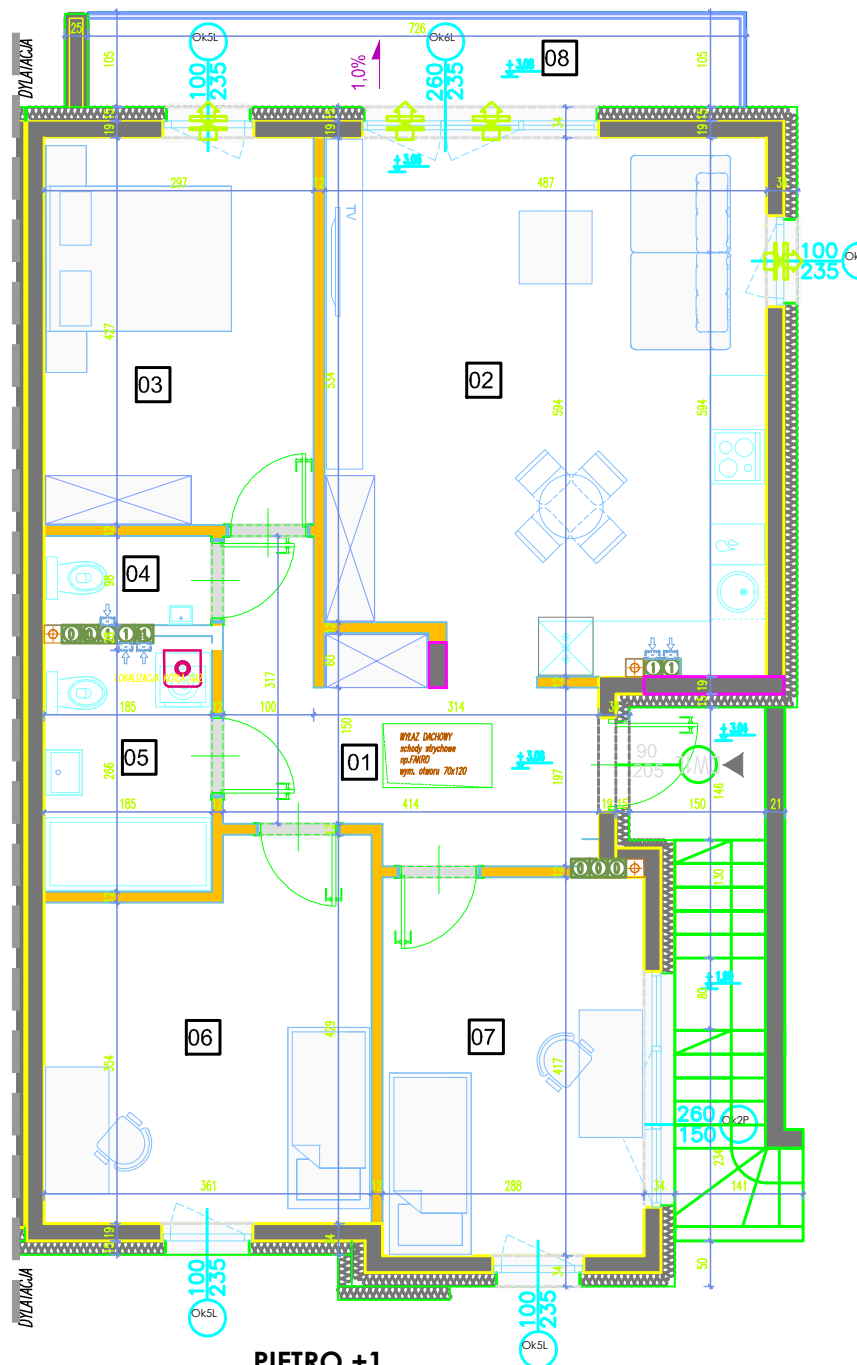


| | | |
|--------------|----------------------------|---------------------------------|
| LICZBA POKOI | POW. UŻYTKOWA LOKALU | WYSOKOŚĆ |
| 4 | 81,40 m² | (w stanie deweloperskim) 272 |

WYKAZ POW. POMIESZCZEŃ LOKALU
PIĘTRO

| | |
|---------------------|----------------------|
| 0 . SCHOWEK | 3,30 m ² |
| PIĘTRO +1 | |
| 1 . HOL WEJŚCIOWY | 9,40 m ² |
| 2 . SALON Z ANEKSEM | 27,70 m ² |
| 3 . POKÓJ | 12,40 m ² |
| 4 . WC | 1,70 m ² |
| 5 . ŁAZIENKA | 4,70 m ² |
| 6 . POKÓJ | 13,80 m ² |
| 7 . POKÓJ | 11,70 m ² |

LOKAL NR 2 SKŁADA SIĘ Z CZTERECH IZB,
PRZEDSIONKA, HOLU WEJŚCIOWEGO, WC, HOLU,
ŁAZIENKI I GARDEROBY



PARTER



PIĘTRO +1

Wysokość instalowania osprzętu elektrycznego:
a) wyłączniki na wys. 1,2m
b) gniazda wtykowe w kuchniach - ogólnego przeznaczenia na wys. 1,2m
- dla łazienki/pralki na wys. 1,2m
- dla zmywarki na wys. 0,6m - dla instalacji wyciągowej 2,20m, trójkąt 1,80m
- gniazda instalacyjne dla kuchni elektr. na wys. 0,6m c) gniazda wtykowe w łazienkach na wys. 1,2m
d) w pokojach i korytarzach na wys. 0,2m
e) łazienka mieszaniowa na wys. 1,80m, łazienka multimedialna z grzaniem na wys. 0,3m

KARTA KATALOGOWA JEST ZAŁĄCZNIKIEM DO UMOWY.
Powierzchnia liczona wg normy PN-ISO 9836:1997 w stanie wykończonym. Suma powierzchni wszystkich pomieszczeń = powierzchnia użytkowa lokalu. Wymiary podane są w stanie surowym. Wymiary i powierzchnie mogą ulec nieznacznym zmianom. Instalacje oraz urządzenia elektryczne, sanitarne i ciepłownicze nie stanowią wyposażenia lokalu. Przedstawiono przykładowe rozmieszczenie urządzeń sanitarnych i kuchennych. Podobaś się pozostać wykonana ze szlachy. Na wartości wykończeniowe przewidziano 2cm. Zabrania się ingerencji w elementy nośne budynku oraz szachty instalacyjne.